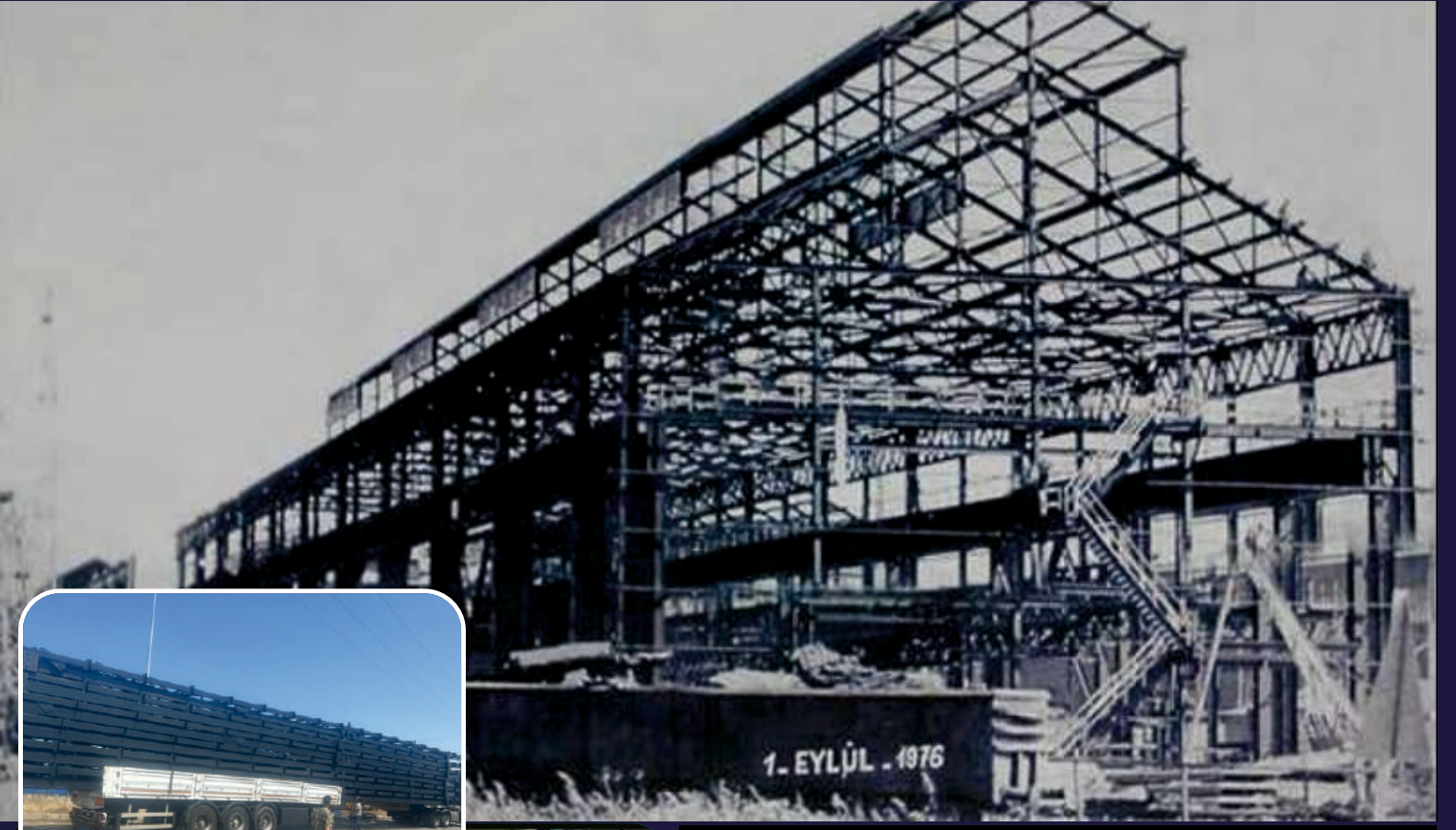


ORDU

İNŞAAT

ENDÜSTRİYEL SANAYİ

"YAPTIKLARIMIZ YAPACAKLARIMIZIN TEMİNATIDIR."



ORDU

İNŞAAT

ENDÜSTRİYEL SANAYİ

ABOUT US

Our company's Technical Director Nuri Öztürk Army in 1949

after graduating from the village of Ambarcılı came. Primary school born in 1964 in the village of Anbarcılı Haydarpaşa Platforms has started working as a worker.

1965-66, Silahtarağa Iron-Casting Plant has worked as a Master of steel construction, manufacturing and assembly. 1967-68, served as master of Tofas car manufacturing Plant, Lüleburgaz duty military service in 1969, went to Thrace.

After military service Seydisehir Aliminium Plants were Dismissed after the events made. Sendikal red çamar workshop conductor.

British Firm First Bosphorus Bridge in 1972, Formen worked. 1973 at Iskenderun Iron – Steel Plant 1 Blast Furnace Externalgas pipeline fabrication and installation work as the Association of subcontractor took Inc. 1500 around 1000 tons of finished the job seven months.

Then again, pump station piping and mechanical installation of Iskenderun 325 (760 tons), manufacturing and installations of pipe bilet hattanesi channel CH (4500 Tonnes) was the work of Enka Holding.

Then, respectively

Installation of Steel Construction Building Block hattanesi Stocking, UK yağınurlama Project (3200 tonnes), Universal

Winch assembly (3 pieces, 480 tons) Intes Inc received from.

Coke by-products pipeline transporter bridges in manufacturing and assembly jobs (1200 tonnes) Nurol Inc. took firm.

Transturk tank filling facility construction job site (310 tons) Tanksan Inc. received from.

Steel low-pressure boiler installation work outside the gas pipe line (920 tons); Registrar Hattanesi Thai Furnace installation work (1830 tons). Holland construction Co. Inc. took out.

Dortyol drinking water pipeline (16 km.) 600 steel pipe Work, Hatay – Erzincan drinking water line (13 km.) 600 steel tube construction to a child:got the job.

Drinking water pipe work of 800 construction Kastamonu

(22 km.) Nait-Plane as a company took subcontractor.

Noble Steel Factory casting hall, manufacturing and Installation work (900 tons); Noble assembly machine steel

Arc furnaces (45+15 tons) of scrap dust collection filter Assembly hall manufacturing and construction Pasha took his job. Animal Feed Factory Süloları Eskisehir, loading elevetors, bunkeraltı bands, Nuri Özturk mill assembly work on behalf of the company took as his own work.

Suudi Arabia in 1980, Enka Holding Formeni came. Riyad desalination Damman-riyad took part in the pipeline project.

Tekfen Inc. Tayif worked with infrastructure Projects. Returned home in 1983 Botes pipeline Tekfeii INC. Worked as the foremen.

Gaziantep Sanayi Akkoza Textile manufacturing and assembly jobs (140 tons) was received. Osmanabad Peanut Industry Factory manufacturing and assembly jobs (110 tons) was received. Eregli Iron and Steel Factory Oz Sea water line repair

Mersin Soda Fabricator Gamma Inc. Manufacturing and assembly work on its behalf (Nuri Ozturk Construction Company) won.

Association of manufacturing and assembly work of Tarsus, Anadolu Cam Sanayi A.Ş. was received.

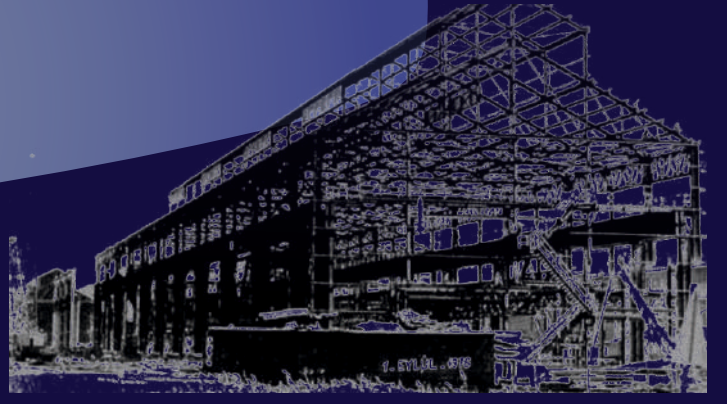
Eastern Black Sea projects realized

Çamsan Inc. Transformer buildings, boiler room. Giresun Cıgar Foods Inc. Hazelnut Factory steel roof Fabrication and bunkers (including coating) was received.

Karayel Giresun Hazelnut Factory fabrication and assembly, sure Poyraz Hazelnut Factory Manufacturing and assembly, and Dove Ulubey Sports Hall and erection; Army Municipality Water Treatment Plant (8 km.) 1,000 pipeline. Ore Palletizing plant facing the army Black Tube Factory was manufacturing and assembly.

Director of the company authorized the marked in 2010 with 35 years of experience in the private sector has been in the Mechanical Engineer and Business Exper Daniel Algun.





HAKKIMIZDA

Şirketimizin Teknik Müdürü Nuri Öztürk 1949'da Ordu'nun Anbarcılı Köyünde dünyaya geldi. İlkokulu Anbarcılı köyünde bitirdikten sonra 1964 yılında Haydarpaşa Peronlarında işçi olarak çalışma hayatına başlamıştır.

1965-66'da Silahtarağa Demir-Döküm Fabrikasında Çelik konstruksiyon imalat ve montaj ustası olarak çalıştı.

1967-68'de Tofaş araba fabrikasında imalat ustası olarak çalıştı. 1969'da vatani görevi için Trakya Lüleburgaz'a gitti.

Askerden sonra Seydişehir Aliminyun Tesislerinde kırmızı çamar atölye şefliğini yaptı. Sendikal olaylardan sonra işten ayrıldı.

1972'de birinci Boğaz Köprüsünde İngiliz Firmasında Formen olarak çalıştı. 1973'de İskenderun Demir-Çelik Fabrikasında 1. Yüksek Fırın dışgaz boru hattının imalat ve montaj işini taşoron olarak Intes A.Ş. den aldı. 1500 çapında 1000 tonluk işi yedi ayda bitirdi.

Daha sonra yine İskenderun'da 325 pompa istasyonu Boru ve makine montajı (760 ton), kütük hattanesi CH Kanalı boru imalat ve montaj (4500 ton) işini Enka Holding'den aldı.

Daha sonra sırasıyla Kütük hattanesi Stoklama Binası Çelik Konstrüksiyon montajı, BK yağınurlama projesi (3200 ton), Universal Vinç montajı (3 adet, 480 ton) Intes A.Ş. firmasından aldı. Kok yan ürünler boru taşıyıcı köprüleri imalat ve montaj işini (1200 ton) Nurol A.Ş. firmasından aldı. Transtürk Tank sahası dolun tesisi inşaat işini (310 ton) Tranksan A.Ş.'den aldı.

Çelikhane alçak basınçlı kazan montajı dış gaz boru hattı işi (920 ton); Kütük hattanesi Tay Fırını montaj işini (1830 ton) Koray İnşaat A.Ş.'den aldı.

Dört yol içme suyu isale hattı (16 km.) 600'lük çelik boru işi; Hatay-Erzincan içme suyu hattı (13 km.) 600'lük çelik boru işi Numonoğlu İnşaat'tan aldı.

Kastamonu içme suyu inşaatı 800'lük boru işi (22 km.) Nait-Çınar Firmasından Taşaron olarak aldı.

Asil Çelik Fabrikası döküm holü imalat ve montaj işi (900 ton); Asil Çelik Ark Ocakları makine montajı (45+15 ton); toz toplama filtresi hurda holü imalat ve montaj işini Paşa İnşaat'tan aldı.

Eskişehir Yem Fabrikası Süloları, yükleme elevetoları, bunkeraltı bantları, değirmen montaj işini Nuri Öztürk Firması adına kendi işi olarak aldı.

1980'de Suudi Arabistan'da Enka Holding'in Formeni olarak gitti. Riyad deniz suyu arıtma Damman-Riyad boru hattı projesinde görev aldı.

Tekfen A.Ş. ile Tayif altyapı projesinde görev aldı. 1983'de yurda dönerek Botaş boru hattında Tekfen A.Ş.'de formen olarak çalıştı.

Gaziantep Akkoza Mensucat Sanayi'de imalat ve montaj işini (140 ton) aldı.

Osmaniye Fıstık Sanayi Fabrikasında imalat ve montaj işini (110 ton) aldı.

Ereğli Demir Çelik Fabrikası Oz Deniz suyu hattı onarımını; Mersin Soda Fabrikacı Gama A.Ş. imalat ve montaj işini kendi adına (Nuri Öztürk İnşaat firması) aldı. Tarsus Anadolu Cam Sanayi imalat ve montaj işini Intes A.Ş.'den aldı.

DOĞU KARADENİZDE GERÇEKLEŞTİRDİĞİ PROJELER:

Çamsan A.Ş. Trafo Binaları, kazan dairesi, Giresun Puro Gıda A.Ş. Fındık Fabrikası Çelik çatı imalat ve montaj, silo ve bunker imalat ve montaj borulama işlerini (kaplama dahil) aldı.

Giresun Karayel Fındık fabrikası imalat ve montajı, Ordu-Gülyalı içme suyu; Ordu Poyraz Karlıbel Fındık Entegre Tesisi (900 m2) imalat ve montajı; Ilgıt Fındık Fabrikası imalat ve montajı; Emin Poyraz Fındık Fabrikası imalat ve montajı, Ulubey ve Kumru Spor Salonları ve montaj işleri; Ordu Belediyesi Su Arıtma Tesisi (8 km.) 1000'lik isale hattı. Bakacak maden paletleme fabrikası Ordu Karadeniz Tüp Fabrikası imalat ve montajını yapmıştır.

2010 yılında şirketimizin yetkili müdürlüğüne 35 yıllık özel sektör piyasa tecrübesi bulunan Makine Mühendisi ve İşletme Uzmanı Ferhat ALGÜN getirilmiştir.



FAALİYETLERİMİZ / ACTIVITIES

ÇELİK KONTRÜKSİYON İMALAT VE MONTAJI
STELL CONSTRUCTION MANUFACTURING AND ASSEMBLY



BORU İMALAT MONTAJ İŞLERİ
TUBE ASSEMBLY MANUFACTURING BUSINESS



TANKLAR
TANKS



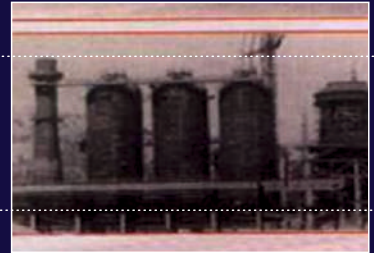
MAKİNA MONTAJI
MECHANICAL ASSEMBLY



İNŞAAT & VİYADÜK
CONSTRUCTION & VIADUCT



DENİZ ÜSTÜ
SEA ASSEMBLY



DENİZ ÜSTÜ KAZIK YAPIMI
SEA CONSTRUCTION



ÇELİK KONSTRÜKSİYON İMALAT VE MONTAJI / STEEL CONSTRUCTION AND ASSEMBLY

Çelik Fabrika Binası İnşaatı / **Steel Factory Building**

Çelik Spor Salonu İnşaatı / **Sports Hall Of Steel Construction**

Çelik Kapı / **Steel Mould**

Çelik Binalar / **Steel Buildings**

Çelik Çatı / **Steel Roof**

Çelik Köprü / **Steel Bridge**

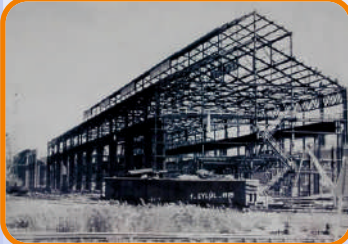
Çelik Fabrika Bacaları / **Steel Factory Chimneys**

Çelik Baraj Kapakları İmalat Montajı / **Dam Steel Door Manufacturing Installation**

Çelik Viyadük Kalıpları / **Mould Steel Viaduct**

Çelik Köprü Ayakları Kalıbı / **Bridge Formwork Steel Legs**

Çelik Radikal Kalıp / **Mould Steel Radial**



İskenderun Demir Çelik Fabrikası Çubuk
Haddehanesi Holü İnşaatı (1976) Tonaj 1300 Ton
Mühahit Firma Koray A.Ş.



Sanselki Gübre Fabrikası İnşaatı



İskenderun Demir Çelik Fabrikası
Çelikhane 1978



İskenderun Demir Çelik Fabrikası
Çelikhane 1978



Kok Bataryaları Bantr Yolları Galerisi (1978)



Çamsan MDF / Ordu



Çayırhan Termik Santrali



Karadeniz Tüpgaz üp Fabrikası İnşaatı
ORDU



İskenderun Demir Çelik
Stoklama Fabrikası



İskenderun Demir Çelik
Stoklama Fabrikası



Poyraz Karlıbel Fındık Entegre Tesisleri
ORDU



İskenderun Demir Çelik Fabrikası
Sinter Ünitesi (1978)

ÇELİK KONSTRÜKSİYON İMALAT VE MONTAJI / STEEL CONSTRUCTION AND ASSEMBLY



BORU İMALAT MONTAJ İŞLERİ / TUBE ASSEMBLY MANUFACTURING BUSINESS

- Çeşitli Çaplarda İsale Hattı Borulaması / **Piping Diameter Line Runs A Variety Of**
- Katalog Koruma İşleri / **Catalog Protection Works**
- Pompa İstasyon Borulması / **Pump Station Borulması**
- D Mekanik Borulama Montajı / **D Mechanical Piping Systems**
- Su Arıtma Borulama Sistemleri / **Water Treatment Piping Systems**
- Mekanik Montaj / **Mechanical Assembly**
- Asit Boru Hattı Montajı / **Acid Pipe Line Installation**
- Kostik Boru Hattı Montajı / **Caustic Pipeline Installation**
- Yağ Boruları Montajı / **Oil Pipe Fitting**
- Isıl İşlemlili Boru Montajı / **Heat Pipe Assembly Process**
- Otomasyon Boruları / **Automation Tubes**
- Yağmurlama Boruları İmalat Montajları / **Installattion Of Sprinkler Pipe Manufacturing**





Arsan Enerji A.Ş. Araklı Hes Projesi İletişim Hattı
Sifon Sistemli İ1420x8 Çap Bir Bölüm Kanalda
Görünüş



TANKLAR / TANKS

- Fuel Oil Tankları / **Fuel Oil Tanks**
- Su Dinlendirme Tankları / **Chafer Water Tanks**
- Kum Filtre Tankları / **Sand Filter Tanks**
- Gazometre Tankları / **Gasometer Tanks**
- Yem Fabrikası Siloları / **Fodder Factory Silos**

- * TEKFEN
- * ENKA
- * TÛTÛN ÇİFTLİĞİ
- * BOTAŞ
- * DELTA DEMİR ÇİFTLİĞİ
- * SAMSUN DOLUM TESİSİ



MAKİNA MONTAJI / MECHANICAL ASSEMBLY

Demir Çelik Fabrikaları / **Iron - Steel Mills**

Termik Santral / **Thermal Reactor**

Bakır İşletmesi / **Copper Plant**

Fındık Fabrikası Entegre / **Hazelnut Factory Integrated**

Çimento Fabrikası / **Cement Factory**

Cam Fabrikası / **Glass Factory**

Teleferik Hattı Yükleme ve Dönüş İstasyonu / **Return Cable Car Station and Line Installation**

Yatağan Termik Santrali / **Yatağan Thermal Reactor**

Kalkan Termik Santrali / **Kalkan Thermal Reactor**

Transfer Kulesi / **Transfer Tower**

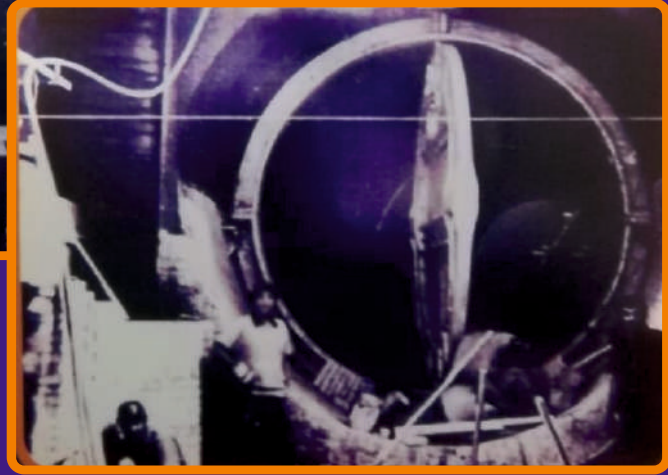
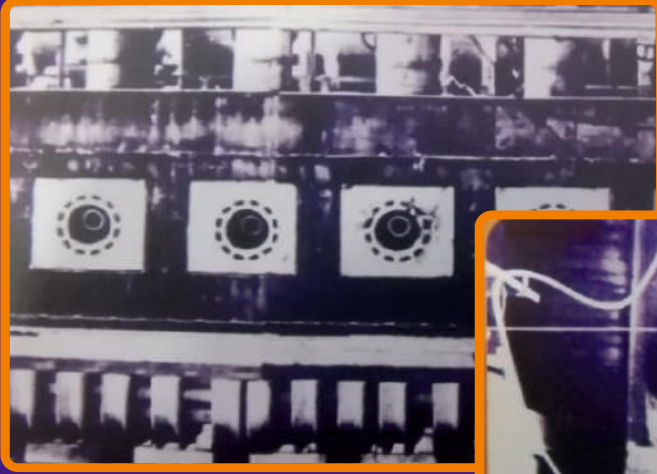
1. ve 2. Değirmen Montajı / **1. and 2. Mill Assembly**

Dekamer Montajı / **Dekamer Assembly**

Konveyör Hattı Montajı / **Conveyor Line Installation**

Ark Ocakları Montaj / **AI Assembly İn January**

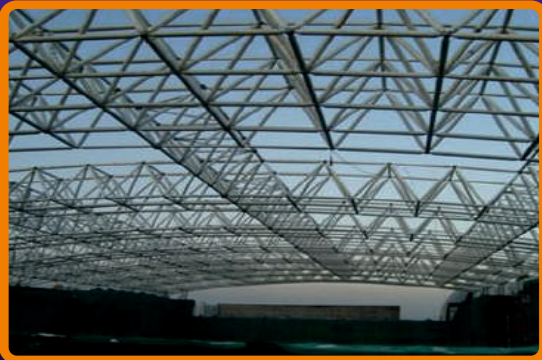
Döner Fırın Montajı / **Erection Of Rotary Kılın**



İNŞAAT & VİYADÜK / CONSTRUCTION & VIADUC

- TEKFEN İNŞAAT A.Ş.
- NUROL İNŞAAT A.Ş.
- YÜKSEL İNŞAAT A.Ş.
- ENKA İNŞAAT A.Ş.
- İNTES İNŞAAT A.Ş.

ADANA-GAZİANTAP KARAYOLU OSMANİYE BAHÇE VİYADÜĞÜ
(TEKFEN İNŞAAT A.Ş.)



PROJELERİMİZ / PROJECT

Ünye Çimento Fabrika İnşaatının bir bölüm Çelik İmalatı /
Cement Manufacturing Plant Construction Of Steel Ünye

Yatağan Termik Santrali Yapılan İşler /
Thermal Power Plant Of The Work Done Yatagan

Eskişehir Yem Fabrikası Silo İmalatı /
City Feed Silo Manufacturing Plant

Ulubey Spor Salonu ve Ordu Arıtma Tesislerinin Yapımı /
Construction Of The Hall And Military Treatment Facilities İn Ulubey



DENİZ ÜSTÜ PROJELERİMİZ

ORDU
İNŞAAT





REFERANSLAR

Enka İnşaat A.ş.

İskenderun Demir Çelik Fabrikası Kütük Haddehanesi Stoklama Holu Binası Çelik Konstrüksiyon Montajı Ve Bir Kısım Makine Montajı Yağmurlama Boruları Montajı Ch Kanalı Boru Montajı

İntes A.ş.

İskenderun Demir Çelik Fabrikaları Yüksek Fırın İnşaatı Dış Gaz Boru Hattı İmalat Ve Montajı Taşıyıcı Kolonları İmalat Ve Montajı Boru Spotları İmalat Ve Montajı Elektro Filtre Montajı Difözürlü Ve Yüksek Devirli Baca Fanları Montajları Çeşitli Makine Montajları 18 Binası Gemlik Asıl Çelik Fabrikası İnşaatı Balıkesir Kağıt Fabrikası Anadolu Cam Sanayi

Tarsus Paşabahçe Cam Sanayi

Firma Adı: Oktay Tükel

İskenderun Demir Çelik Fabrikaları 325 Pompa İstasyonu Borulama Ve Pompa Montajları 03 Deniz Suyu Hattı Boru Montajı

Tanksan A.Ş.

İskenderun Demir-çelik Fabrikaları Transtürk Tank İmalat Montajı Delta A.ş. Dolum Tesisleri İnşaatı Bir Bölümü Tank Montajı

Entes A.ş.

Kayseri Çinkur A.Ş. Fabrika İnşaatı Çelik Baca İmalatı Döner Fırın Montajı Mazıdağı Ferro Krom Tesisleri

Maksom Ltd. Şti.

Divriği Demir Çelik Fabrikası Paletleme Ergani Bakır İşletmesi Pirit Kavurma Tesisi İnşaatı Çelik Konstrüksiyon İmalat Montajı Ve Makina Montajı

Paşa İnşaat Ltd.Şti.

Ark Ocakları Montajı Toz Toplama Ünitesi Hurda Holu Sahası Döküm Ünitesi İmalat Montajı Gemlik Suni İpek Fabrikası

Kostik Ve Asit Tankları İmalat Ve Montajı

Samsun Bakır İşletmesi

Çelik Baca İmalat Montajı (65m)

Bakır İşletmesi Murgul Şantiyesi Kadir Bey Oğlu İnşaat

Makina Montajı Ve Boru Montajı

Kütahya Maden Magnezit Maden İşletmeleri

Çelik Konstrüksiyon İmalat Montajı

Eskişehir Yem Fabrikası

Çelik Silo İnşaatı

Elevator Montajları

Değirmen Montajı

Kütahya Tunçbilen Termik Santrali

Kül Hattı Teleferik İnşaatı



REFERENCES

Enka Construction İnc.

Billet Rolling Mill Plant Iskenderun Demir Çelik Stocking Hall Building Steel Structure Erection And Installation Of A Sprinkler Part Machine Pipe Fitting Pipe Fitting The Channel Ch

İntes Inc.

İskenderun Iron And Steel Works Blast Furnace Gas Pipeline Construction Internation Manufacturing And Assembly Of Pipe Manufacturing And Montajı Taşıyıcı Colums Spots Manufacturing And Assembly Of Electro-mechanical Filter Montajı Difözör And Heavy -duty Chimney Fans Montajları Çeşitli Montajları 18 Building Steel Industry Steel Factory Steel Construction Assembly Conveyor Lines İstanbul Gemlik İntes Original Steel Factory Construction Balıkesir Paper Fabrikası Anadolu Tarsus Paşabahçe Glass Industry Glass Industry

Company Name: Oktay Tükel

İskenderun Iron Ne Steel Works Pump Station Piping And Pump Assembly 325 03 Of Sea Water Pipe Assembly Line

Tanksan Inc.

İskenderun Iron-steel Works Construction Of A Department Of Plant Transturk Tank Filling Tank Fitting Manufacturing Montajı Delta Inc

Entes Inc.

Kayseri Çinkur Inc. Construction of Steel Chimney Kılın Manufacture Factory Installation Mazıdağı Ferro Chrome Plant

Maksom Ltd.

Copper Iron & Steel Factory Palletizing Plant Ergani Divırgı Pyrite Roasting Plant And Machinery Installation Plant Installation Of Steel Construction Manufacturing

Pasha Construction Ltd. Şti.

Arc Furnaces Assembly Hall Course Foundry Scrap Dust Collection Unit Manufacturing Unit Assembly

Gemlik Artificial Silk Plant

Caustic And Acit Tanks Manufacturing And Assembly

Samsun Copper Plant

Steel Chimney Manufacturing Assembly (65m)

Copper Plant Murgul Kadir Bey, Son Construction Worksite

Machinerı Installation And Pipe Fitting

Kutahya Mining Magnesite Mine Works

Installation Of Steel Construction Manufacturing

Eskisehir Feed Factory

Steel Silo Construction

Elevator Assembly

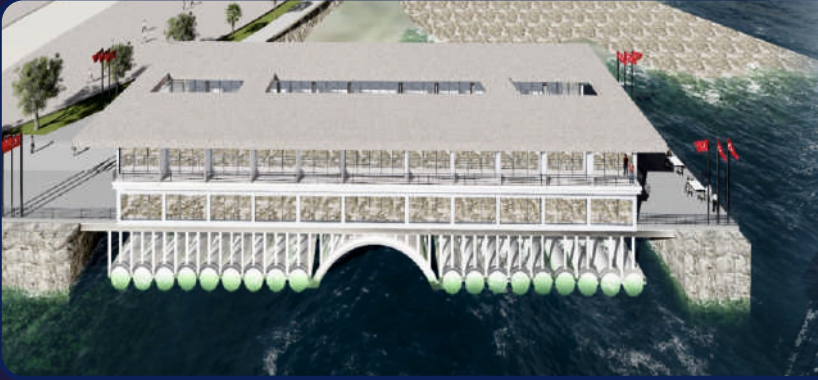
Mill Assembly

Kutahya Tunçbilek Thermal Power Plant

Ash Construction Of The Cable Car Line



ORDU İNŞAAT



Ambarcılı Mah. Kiran Sok. No:32 Mah. ORDU

Tel.: 0.533 046 8191
0.543 429 2804
0.544 792 1727

www.orduinsaat.com

